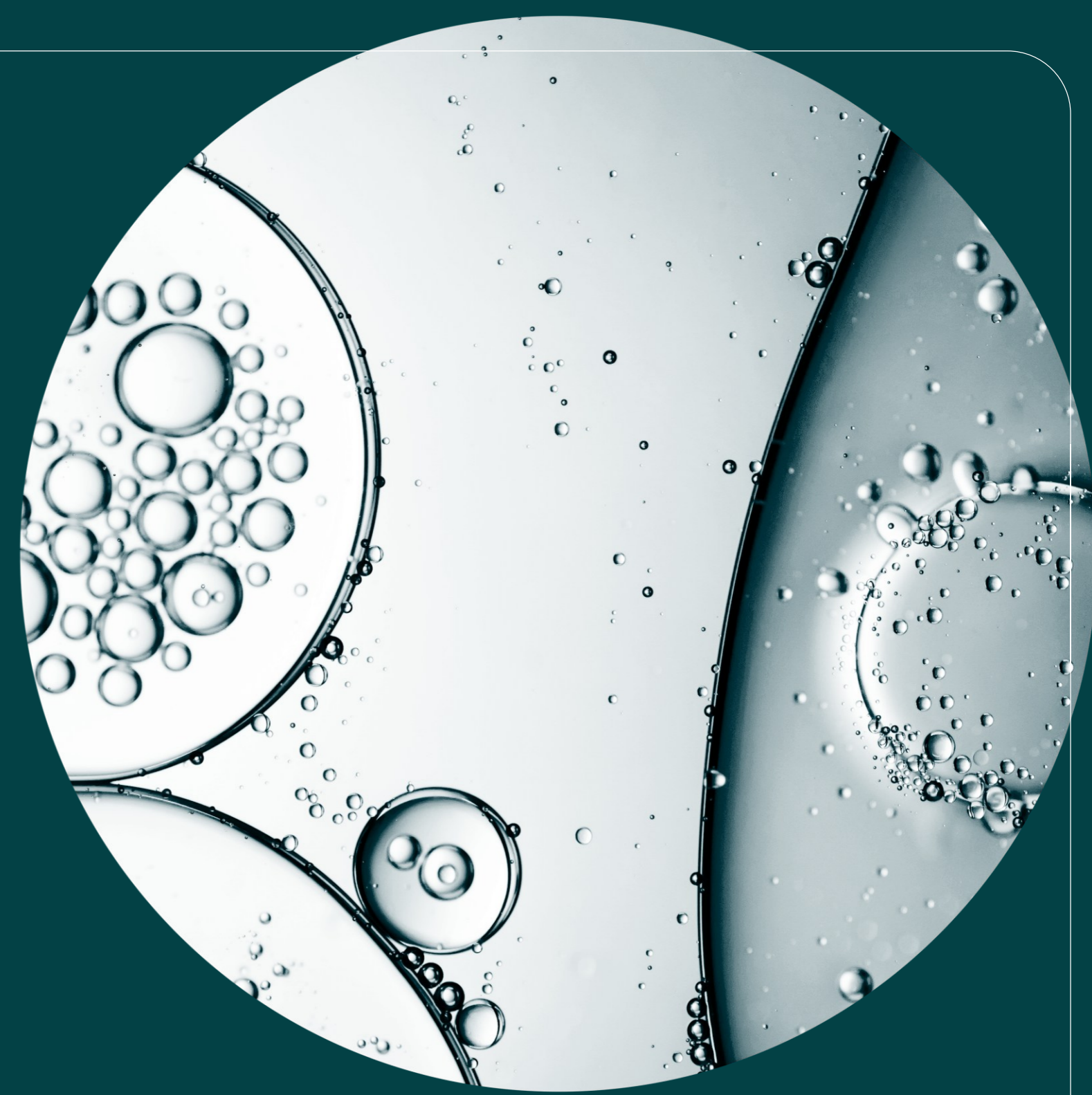




# valbiotis®

LABORATOIRE  
SCIENCE NATURE SANTÉ





# UN FUTUR LEADER FRANCAIS DU COMPLEMENT SANTE NATUREL CLINIQUEMENT TESTE

# V<sup>•</sup> SOMMAIRE

## 1. PROFIL

Laboratoire français passé de R&D à la commercialisation de compléments santé naturel cliniquement testés

## 2. FRANCE

Un déploiement commercial en marche, matérialisé par une montée en puissance des revenus au 4ème trimestre

## 3. INTERNATIONAL

Un partenariat stratégique majeur en Asie et un accord de distribution au Moyen-Orient

## 4. PERSPECTIVES 2026

Forte visibilité sur l'accélération de la croissance en France  
Démarrage de l'activité à l'international





# 1. PROFIL

Laboratoire français passé de R&D à la commercialisation de complément santé naturel cliniquement testés

# Notre mission

Offrir aux professionnels de santé et patients des compléments santé naturels cliniquement testés afin de prendre en charge les **premiers stades des déséquilibres cardiométaboliques** leurs signes associés et adresser les problématiques de santé au quotidien.

**Cholestérol**

**Syndrome métabolique**

**Pression artérielle**

**Maladie métabolique du foie  
(MASLD)**





# NOTRE HISTOIRE:

## 10 ANS DE RECHERCHES SCIENTIFIQUES ET CLINIQUES

Création de  
**Valbiotis®**

Résultats positifs de **la première étude clinique** chez l'Homme – Totum 63 - Phase I/II

**2014**

**2016**

Résultats positifs de **l'étude de Phase II HEART sur LIPIDRIVE®** contre l'hypercholestérolémie

**2022**

Présentation aux congrès ADA et EASD et lancement de **deux labcom** : MIMETiv et PHYTOMAR'INNOV

1<sup>er</sup> lancement en France avec **ValbiotisPro® CHOLESTÉROL**, complément alimentaire pour le cholestérol

Lancement de la gamme **Valbiotis Plus®** pour la santé du quotidien

**2024**

**2015**

Développement de **Totum 63** : Premières études et dépôt du brevet



**2021**

Obtention de la certification ISO 9001 pour l'ensemble des activités

**2023**

Résultats positifs de l'étude **REVERSE IT phase II/III** sur Totum 63

**2025**

**ValbiotisPro® SANTÉ MÉTABOLIQUE**, complément alimentaire pour la glycémie et les paramètres du syndrome métabolique.

**ValbiotisPro® CARDIO-CIRCULATION**, complément alimentaire pour la pression artérielle, la santé cardiovasculaire et le confort circulatoire.



**47**  
collaborateurs



**Siège social en France, à Périgny (17)**  
**Une Chaire universitaire à Québec** (Canada) au sein de l'université Laval (IUCPQ-ULaval)



**4 substances actives brevetées** dans au moins 61 pays



**Label RSE Lucie 26000** obtenu en 2024

V.

# Des mises sur le marché adossées à de solides parcours cliniques

4 substances actives brevetées, dont 3 bénéficiant de preuve d'efficacité clinique non-équivoque contre les déséquilibres cardiométaboliques

## Développement clinique

2014

2024

## Commercialisation en France...

**Lipidrive®**

Anciennement TOTUM•070  
Hypercholestérolémie

Étude de Phase II/III  
HEART 2

Achevé  
(janvier 2025)



Mai 2024



**TOTUM•63**

Syndrome métabolique

Étude de Phase II/III  
REVERSE IT

Achevé  
(mai 2023)



Février 2025



**Tensodrive®**

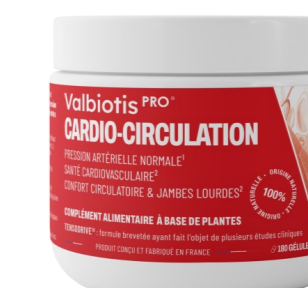
Hypertension artérielle

Étude de Phase II/III  
INSIGHT

Achevé  
(octobre 2024)



Juin 2025



**TOTUM•448**

MASLD (maladies  
métaboliques du foie)

Étude Clinique via  
une chaire de recherche

En cours

2026

Avec un potentiel démultiplicateur  
à l'international

# 4 produits bénéficiant d'un haut niveau de preuves cliniques



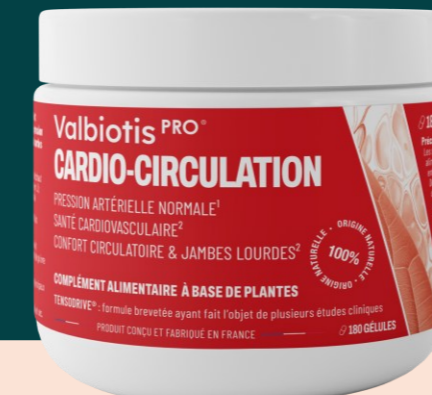
## **LIPIDRIVE®** (ValbiotisPRO® Cholestérol)

4 études cliniques  
d'efficacité sur 330 sujets  
18 communications  
congrès  
4 publications scientifiques



## **TOTUM•63** (ValbiotisPRO® Santé métabolique)

4 études cliniques sur  
720 personnes  
Brevets France et  
international (58 pays)  
20 communications congrès  
7 publications scientifiques



## **TENSODRIVE®** (ValbiotisPRO® Cardio- circulation)

2 études cliniques (420  
personnes)  
Brevets France  
et international  
11 communications congrès  
et 1 publication scientifique

## **TOTUM•448**

1 étude clinique  
Brevets France  
et international  
8 communications  
dans les congrès et 2  
publications scientifiques

Plus de 55 sélections par les congrès scientifiques depuis 2016, dont :



14 publications scientifiques dans des revues internationales à comité de lecture depuis 2021



# Valbiotis Plus une gamme pour la santé du quotidien et les signes associés aux troubles cardiométaboliques

Formulées à partir d'actifs justement sélectionnés et dosés, cette gamme repose sur une bibliographie solide, avec des **preuves d'efficacité et de sécurité largement validées dans la littérature scientifique.**

Sérénité

Multivitamines

Sommeil

Collagène

Oméga

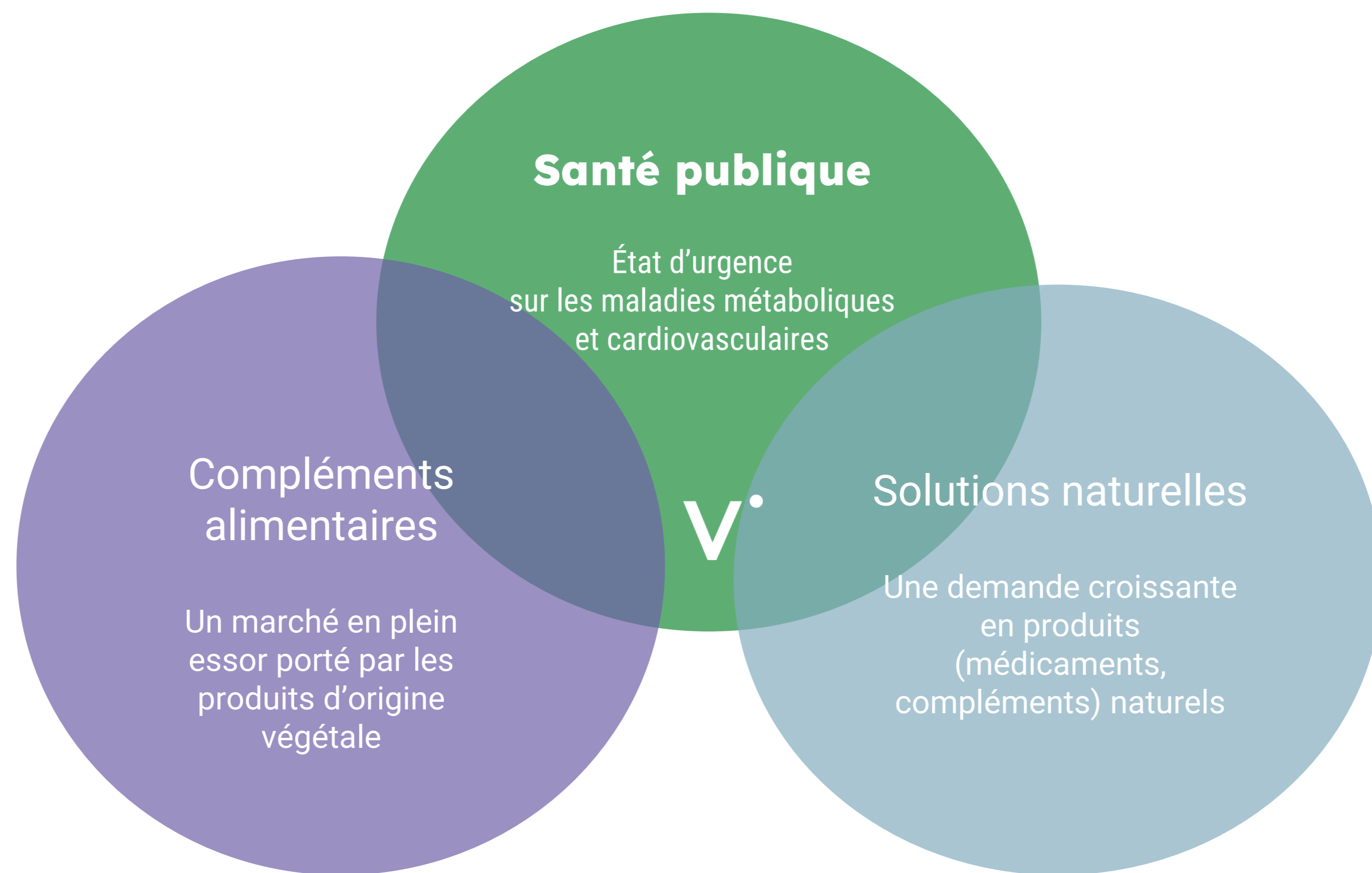
Magnésium



Des produits Valbiotis®PLUS  
accessibles sur [www.valbiotis.com](http://www.valbiotis.com) et en pharmacie



# Marchés : au carrefour de trois tendances structurellement porteuses



# Déséquilibres cardiométaboliques : des besoins considérables à adresser

Populations concernées dans le monde

## Cholestérol LDL

14% des adultes

770

millions

d'adultes avec une élévation  
légère à modérée  
du LDL cholestérol<sup>1</sup>

Lipidrive®

Anciennement  
TOTUM•070

Facteur de risque  
cardiovasculaire  
(athérosclérose)

## Prédiabète/santé

métabolique

1 adulte sur 8

635

millions

d'adultes avec une intolérance au  
glucose et plus d'1 milliard avec  
syndrome métabolique<sup>2</sup>

TOTUM•63

État à haut risque  
de diabète de type 2

## Hypertension

artérielle

38% des adultes

2000

millions

d'adultes avec une élévation  
modérée de la pression  
artérielle<sup>3</sup>

Tensodrive

Premier facteur  
de risque cardiovasculaire  
mondial

Maladie métabolique  
du foie (MASLD<sup>(1)</sup>,  
anciennement NAFLD)

sans MASH

24% des adultes

950

millions

d'adultes avec une  
MASLD<sup>(1)</sup> sans MASH

TOTUM•448<sup>4</sup>

Conduit à des atteintes  
hépatiques souvent sévères  
telles que la MASH<sup>(1)</sup>  
(anciennement NASH)

1. Etude de Ballena-Caicedo et al., Journal of Health, Population and Nutrition 202

2. ATLAS IDF 2024 et Saklayen et al. Current hypertension reports 2018

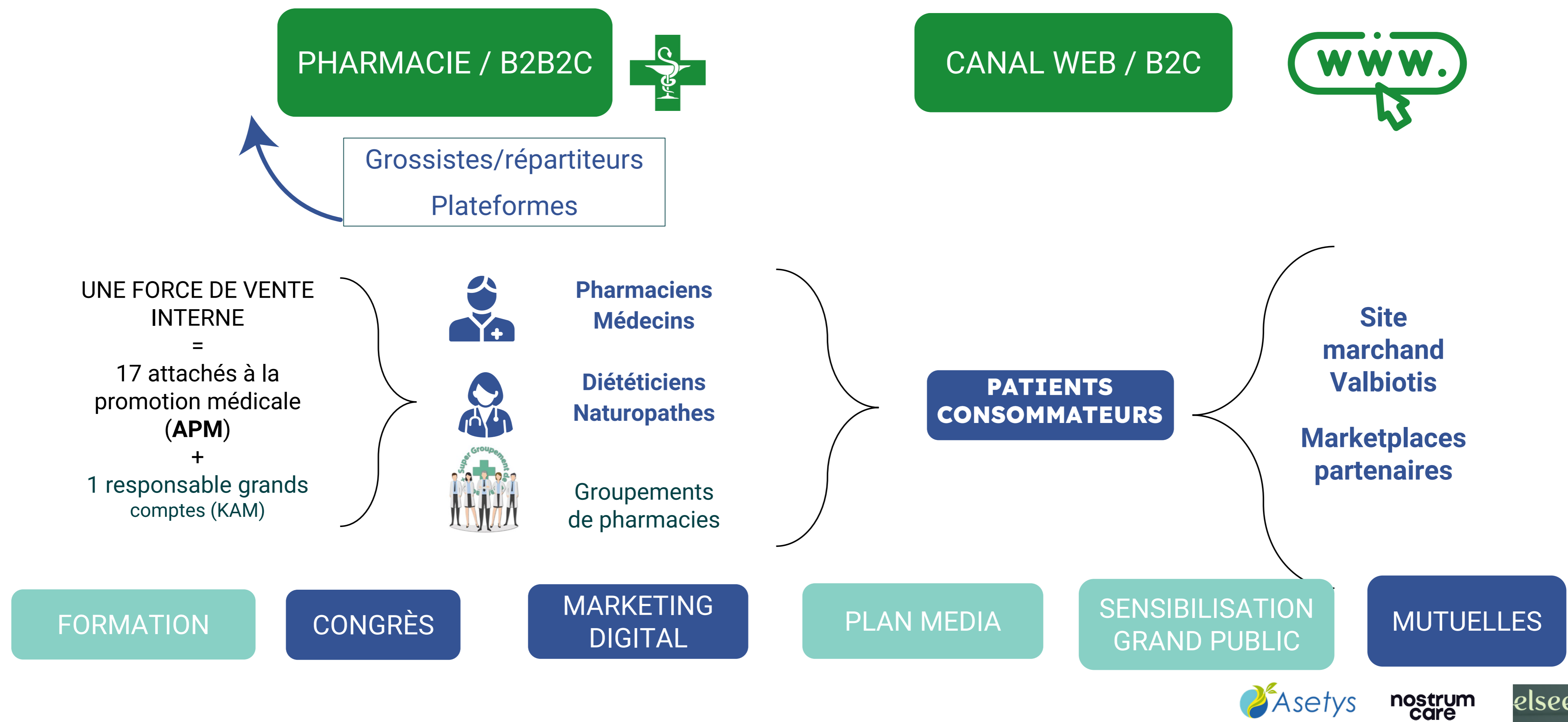
3. 3. Guo et al., Cardiovasc J Afr 2012

4. Feng et al., JHEP reports 2025 et Huang et al., Internal and Emergency Medicine 2025

## 2. FRANCE

Un déploiement commercial en marche, matérialisé par une montée en puissance des revenus au 4<sup>ème</sup> trimestre

# Une commercialisation multicanal promue par un écosystème de partenaires et des prescripteurs de confiance



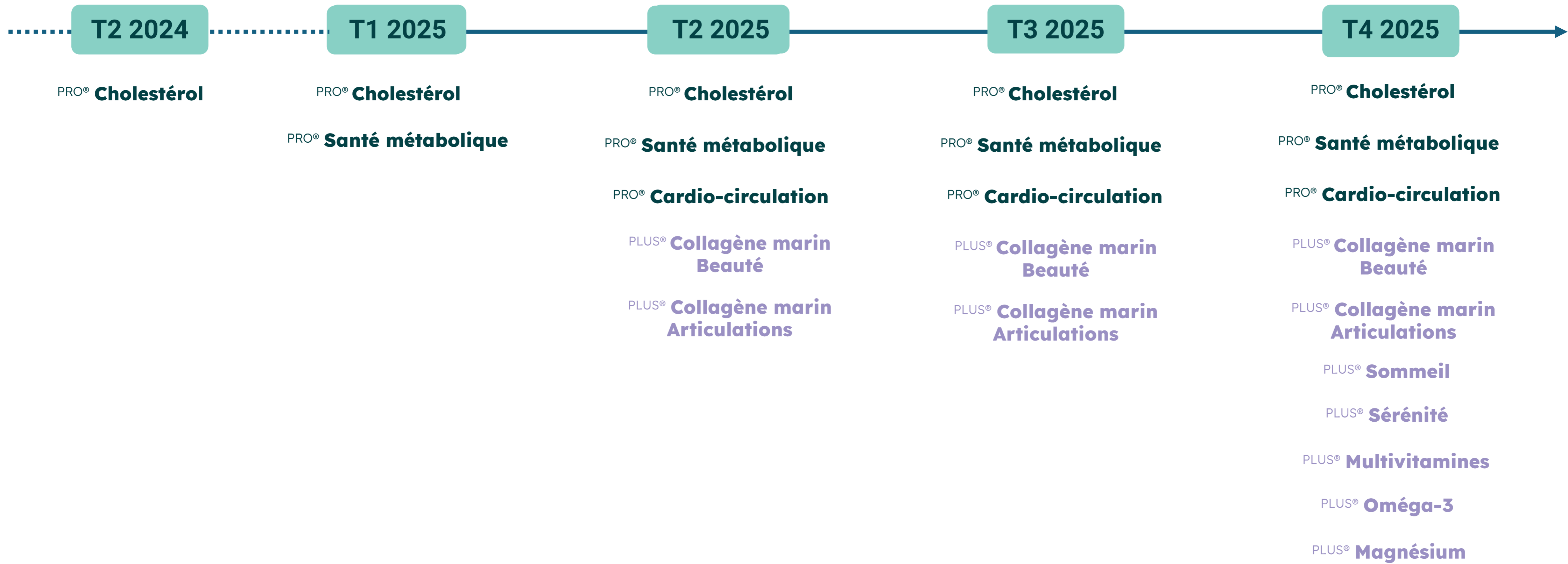


# Enrichissement des gammes sur les 2 canaux

PHARMACIE / B2B2C



CANAL WEB / B2C



V.

# Pharmacies : une dynamique en marche illustrée par les indicateurs opérationnels



En 2025...



**474 pharmacies**  
implantées à fin 2025



**471€ +198%**  
Panier moyen  
(Vs 158€ en 2024)



**65%**  
Réassorts  
en pharmacie



**40 jours**  
Délai moyen de  
recommande



# Pharmacies : une pénétration renforcée auprès des groupements avec déjà 15 partenariats

Un renforcement de l'ancrage officinal avec un accès privilégié à plus de 1500 pharmacies

## ✓ Nationaux :

**Leadersanté** est un groupement de pharmacies indépendantes présent en France métropolitaine et DOM-TOM, créée en 2007 par 3 pharmaciens titulaires. Le groupement s'est construit autour des valeurs des 3 associés : respect, réactivité et partage pour faciliter la vie du pharmacien et soutenir la croissance de son officine. Avec plus de 1100 pharmacies, le groupe Leadersanté est présent sur l'ensemble du territoire français



NEW

**Groupement CPC /Kare Santé**, créé en 2017 par des pharmaciens engagés, CPC repose sur un modèle coopératif fondé sur la mutualisation, l'indépendance et la performance au service de l'officine.

Les objectifs sont de renforcer le réseau, accompagner la croissance et proposer des solutions innovantes pour répondre aux enjeux économiques, digitaux et humains du métier.



NEW

**Apothical** regroupe, quant à lui, 120 pharmacies de taille moyenne à grande, stratégiquement implantées en centres villes et à proximité de centres commerciaux avec un positionnement conseil sur la santé, la nature et le bien-être.

Son approche différenciante repose sur un accompagnement personnalisé du patient via la nutrition, la diététique et la phytothérapie avec des conseils d'experts et des espaces dédiés en officine. CA de 10M€ ;



**Solution Réseau d'Achat (SRA)** est un groupement qui fédère 680 pharmacies de quartiers structurées en trois segments distincts : Pharm'Etoiles (103 pharmacies sous enseigne), Premium (119 pharmacies engagées mais sans enseigne) et un réseau complémentaire de 450 officines bénéficiant des conditions du groupement ;



# Pharmacies : une pénétration renforcée auprès des groupements avec déjà 15 partenariats

Un renforcement de l'ancrage officinal avec un accès privilégié à plus de 1500 pharmacies

## ✓ Régionaux

**Santécial** est une structure commune réunissant les groupements régionaux de l'alliance Evecial. Nous intégrons 3 nouveaux groupements régionaux **Dynamis**, **Solipharm** et **Pharmidée** aux côtés de **Be Pharma**, **Flexi Plus Pharma** déjà contractualisés.

Le GIE a pour vocation de mutualiser les accords, d'assurer une convergence nationale des actions et de renforcer la performance des groupements régionaux, tout en préservant leur identité et leur ancrage local. Cette organisation structurée constitue un levier fort pour accompagner le développement des pharmacies et soutenir les titulaires dans leurs enjeux quotidiens.

**Pharma 10** est un groupement coopératif qui regroupe environ + de 140 officines adhérentes réparties dans une vingtaine de départements. Pharma 10 se distingue par une gouvernance coopérative, positionné comme un groupement indépendant qui met l'accent sur l'éthique et la proximité.

**Le groupement Galien** réunit environ 30 pharmacies adhérentes, principalement implantées dans le Grand Est. Il se positionne comme un groupement régional à la taille humaine axé sur la proximité et l'efficacité économique

**LG Nature & Conseils** accompagne les pharmacies et professionnels de santé dans Le développement de gammes naturelles. Son positionnement repose sur une expertise en produits naturels et conseils personnalisés, favorisant une approche santé durable .



NEW



# Pharmacies : une pénétration renforcée auprès des groupements avec déjà 15 partenariats

## ✓ Régionaux

**PharmaProvence**, groupement de 30 pharmacies et parapharmacies installées en région PACA, avec des profils majoritairement urbains de centre-ville et centres commerciaux orientés sur le conseil et l'accompagnement du patient.



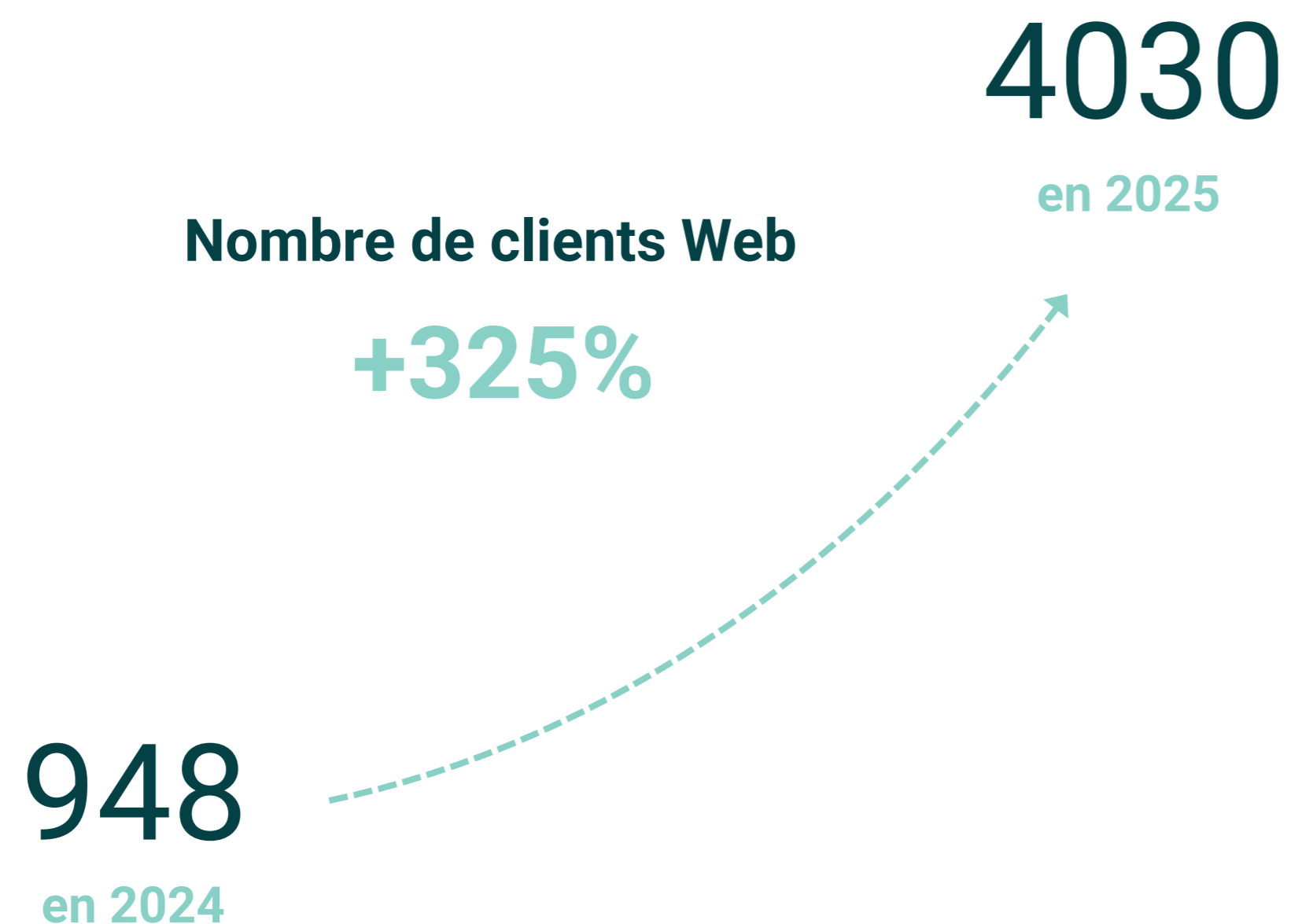
**Co&Pharm**, groupement développé par la coopérative CERP Bretagne Atlantique, qui fédère 600 pharmacies indépendantes principalement implantées dans l'ouest, et totalise au travers de ses adhérents plus d'un milliard d'euros de chiffre d'affaires ;



**Grand Est Pharma** : accompagne les officines dans leur gestion et leur développement, en fournissant des outils pratiques, un soutien opérationnel et des conseils personnalisés. Leur approche privilégie la proximité, la réactivité et l'écoute, avec une ambition claire : renforcer le rôle du pharmacien sur son territoire et optimiser le service rendu aux patients



# E-commerce : une montée en puissance qui se confirme



86€

Panier moyen  
des clients Web  
(Vs 71€ en 2024)



70%

Recommandes  
des clients Web



# Une visibilité croissante dans les médias

Une présence dans les médias grand public et professionnels  
et auprès des ambassadeurs de notre marque

## DIGITAL & INFLUENCE



Dr Franck Gigon



Coline Faulquier



Les conseils pharma de Léa



## B2B



MARDI 26 NOVEMBRE 2024

Faculté de pharmacie de Paris, Université Paris Cité  
4, Avenue de l'Observatoire, 75006 Paris



## CORPORATE



## GRAND PUBLIC



PRIX TOP SANTE



Valbiotis®PRO Cholestérol

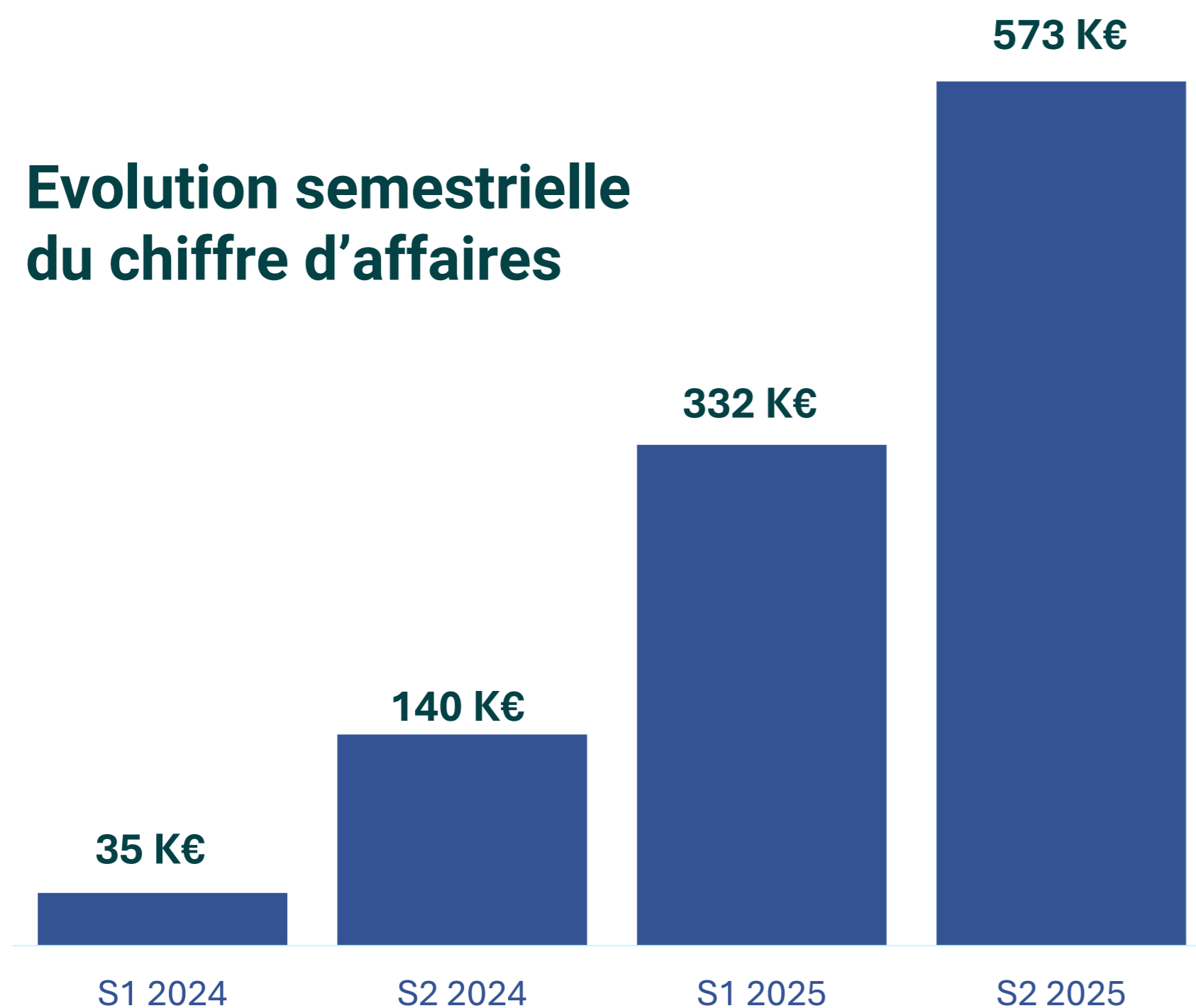
La rédaction

Vous avez une hypercholestérolémie légère à modérée et vous désirez retarder, voire éviter, la prise de médicaments plus lourds, tout en agissant de manière préventive sur votre santé cardiovasculaire ? Valbiotis propose une solution naturelle pour réguler le



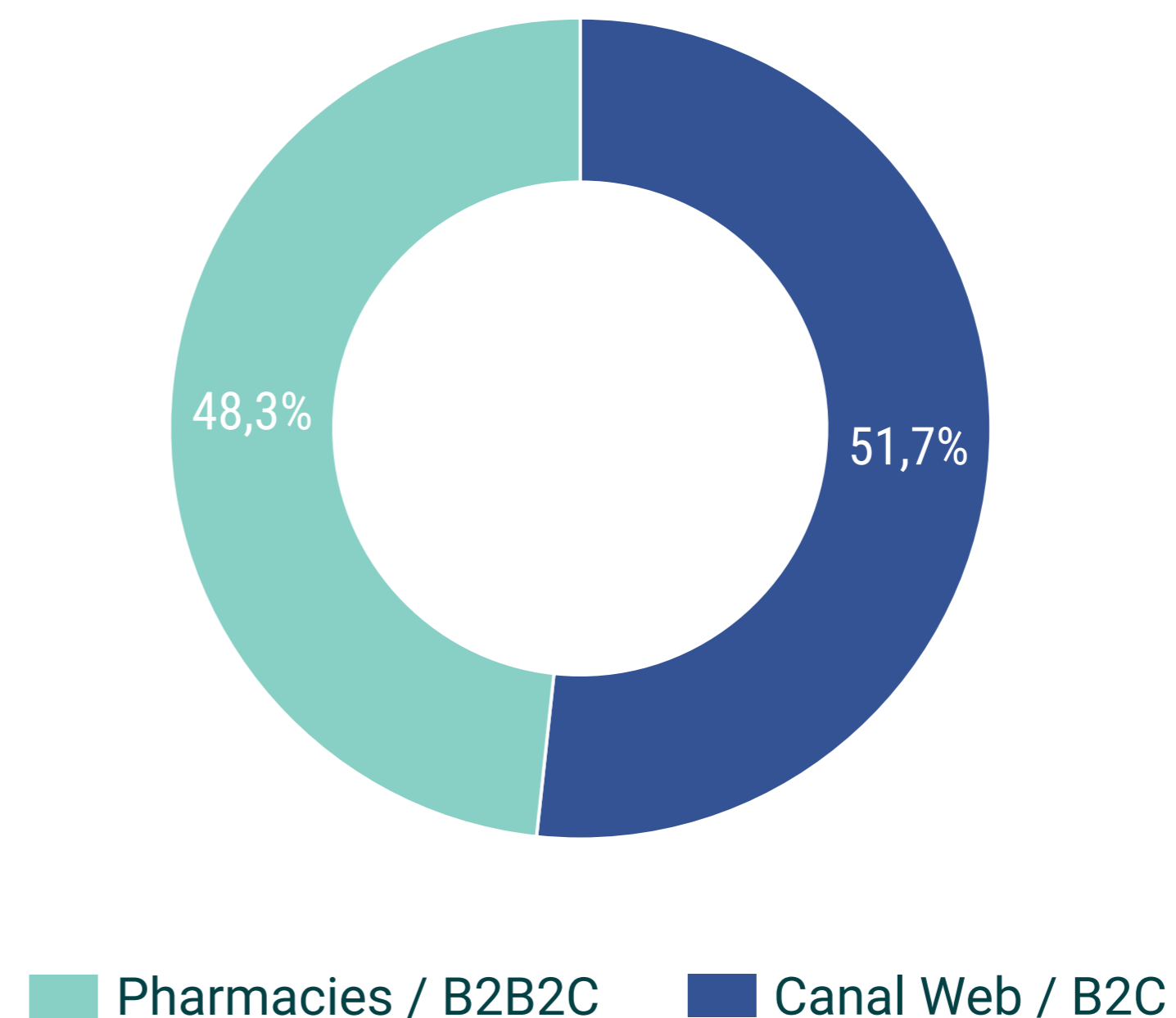
# Accélération de la croissance du chiffre d'affaires

Evolution semestrielle  
du chiffre d'affaires



Au 4<sup>ème</sup> trimestre 2025, nouvelle accélération  
du CA à 400 K€ (+131% Vs T3 2025)

Répartition des ventes en 2025



### 3. INTERNATIONAL

Un partenariat stratégique majeur en Asie et un accord de distribution au Moyen-Orient

## Novembre 2025 : Signature d'un partenariat stratégique majeur en Asie

- Création avec un partenaire chinois, **Aika Zhejiang Asset Management (Aika)**, d'une **coentreprise dédiée à la commercialisation des produits Valbiotis sur les marchés asiatiques clés** : Chine, Hong-Kong, Japon, Taiwan, Macao, Singapour, Vietnam, Indonésie. Une extension possible du partenariat sur d'autres marchés de la région : Corée du Sud, Philippines, Malaisie, Brunéi, Laos, Cambodge, Thaïlande.
- **Valbiotis détiendra 49% de la coentreprise et Aika 51%**. La direction de la coentreprise sera assurée par le CEO et cofondateur d'Aika, Mr Tao, avec des règles de gouvernance équilibrées, prévoyant un droit de veto de Valbiotis sur les principaux choix stratégiques et capitalistiques, tout en assurant à Mr. Tao la flexibilité opérationnelle nécessaire au développement de l'activité.
- Des **premiers revenus attendus dès 2026** via le canal cross-border e-commerce (CBEC), avant une commercialisation classique, après obtention des autorisations réglementaires.



**Ambition : faire de la coentreprise un leader en Asie  
des compléments alimentaires ciblant les déséquilibres cardio-métaboliques,  
avec des produits adaptés aux préférences des consommateurs Asiatiques.**



## Valbiotis – Aika

### Un partenariat stratégique

- Territoires initiaux** : Chine continentale, HK, Japon, Macao, Taiwan, Singapour, Indonésie, Vietnam.  
Démarrage rapide via le cross border e-commerce, premiers revenus dès 2026.
- Territoires à confirmer** : Corée du Sud, Philippines, Malaisie, Brunei, Thaïlande, Cambodge, Laos.



# Partenariat Valbiotis-Aika

Démarrage de la commercialisation par la coentreprise de la marque Valbiotis dans une zone stratégique

**Fort potentiel** de la zone initiale : population 1,8 milliard, accélération vieillissement, augmentation incidence maladies cardio-métaboliques, croissance du marché « bien vieillir »

**Approche directe Chine** : un marché des complément alimentaires de **30 à 40 Mds d'Euros\***

Une **mise sur le marché rapide en CBEC** (6-12 mois) à compter de la signature de l'accord

**Opportunités développements nouveaux produits** adaptés aux spécificités locales

**Augmentation des volumes** après enregistrement et **distribution en « circuit classique »**

*\* Estimations Sohu.com, Zhongshang Industry Research Institute, Healthplex Natural traceutical Products China*

## Janvier 2026 : Accord de distribution exclusif au Moyen-Orient

- Un partenariat exclusif avec l'entreprise **Mena Nutrition**, basée aux Émirats Arabes Unis, spécialisée dans le marketing, la commercialisation et la distribution de produits santé et nutrition au Moyen-Orient et en Afrique du Nord, avec plus de 20 ans d'expérience
- A travers cet accord avec un engagement de volume minimum, Mena Nutrition assurera la promotion et la commercialisation des produits Valbiotis en **Arabie Saoudite, au Liban et en Irak**
- Une commercialisation en pharmacies adossée à **une stratégie de promotion médicale**, avec l'objectif de faire des Valbiotis<sup>PRO®</sup> les produits de référence dans la prévention des déséquilibres cardio-métaboliques dans la région
- Aucun investissement direct de la part de Valbiotis
- Des **premiers revenus attendus dès fin 2026**

## 4. Perspectives 2026

Forte visibilité sur l'accélération de la croissance en France  
Démarrage de l'activité à l'international

# France : des leviers d'accélération en place pour 2026

## PHARMACIE / B2B2C

- + Augmentation mécanique des **paniers moyens** dans les pharmacies récemment implantées
- + **Effet gamme** avec cinq nouveaux Valbiotis<sup>PRO®</sup> référencés en officines depuis octobre
- + Une **équipe expérimentée** de 17 Attachés à la promotion médicale (APM) en janvier 2026
- + Dynamique engagée auprès des **groupements pharmaceutiques** (1500 officines couvertes)
- + Forte **traction du parc d'officines** déjà implanté sur le taux de nouvelles ouvertures

À mi-janvier 2026, le CA en officines atteint déjà un niveau équivalent à celui enregistré sur l'ensemble du T1 2025

## CANAL WEB / B2C

- + Intensification des **actions de communication** et de marketing ciblées
- + Impact du **nouveau parcours client** sur le taux de transformation des visiteurs du site

# International : nos priorités 2026

- Premiers revenus sur les partenariats Asie et Moyen-Orient
- Extension du réseau de partenaires sur de nouvelles zones prioritaires

## Asie

Chine, Japon, Corée, Asie Sud-Est

## Amérique du Nord

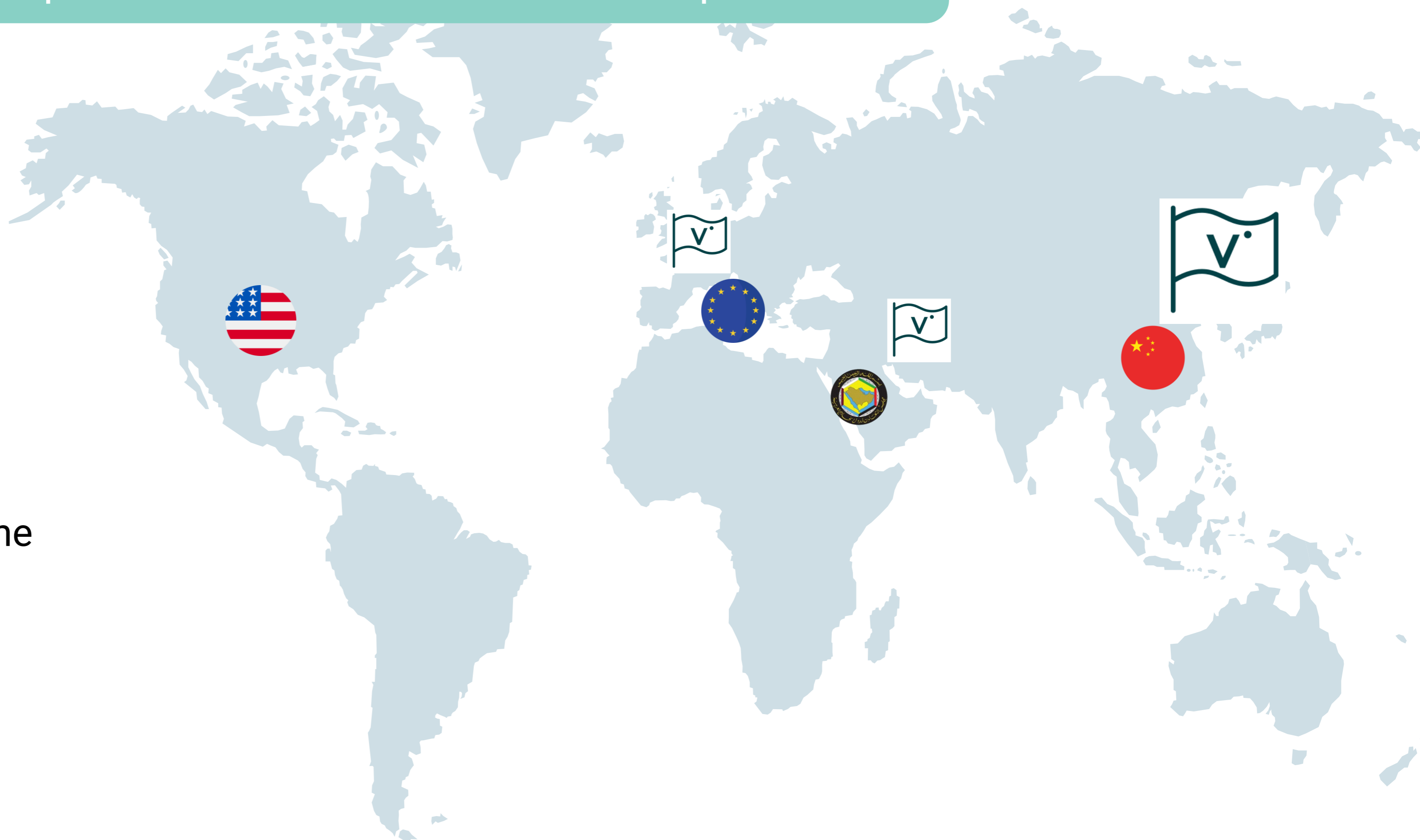
États-Unis, Canada, Mexique

## Europe

Italie, Allemagne, Royaume-Uni, Espagne

## Moyen orient

Arabie Saoudite, Qatar, EAU



# Des ambitions confirmées !

## 2027

Chiffre d'affaires  
**> à 25 M€**

Un EBITDA\*  
en territoire positif

sur le périmètre français



Avec un potentiel de révision  
en hausse en fonction des revenus  
qui pourraient être générés par les  
partenariats à l'international

## 2030

Chiffre d'affaires  
**> 100 M€**

dont au moins 30% à  
l'international

Marge d'EBITDA\*  
dans une fourchette  
**de 25-30%**



EBITDA = Earnings Before Interest, Taxes and Depreciation, correspondant au Résultat avant Intérêts, Impôts, dépréciation et amortissement. L'agrégat similaire en normes comptables IFRS est le résultat d'exploitation auquel sont ajoutés les amortissements et dépréciations IFRS



# valbiotis<sup>®</sup>

LABORATOIRE

SCIENCE NATURE SANTÉ